

Gute Führung zahlt sich aus. Untersuchungen zeigen, dass Unternehmensgewinn, Mitarbeiterengagement und -fluktuation in dramatischer Weise von der Führungseffektivität abhängen. Gute Führung reicht nicht (mehr). Doch wie steht es um die eigene Führungseffizienz? Return on Leadership ist ein exklusives Intensiv-Seminar in kleinen Gruppen mit maximal 6 Teilnehmenden, insbesondere für CEO's, Geschäftsführer und Vorstände, die den Schritt von guter zu hervorragender Führung in Angriff nehmen wollen. Basierend auf einem individuellen 360-Grad Feedback werden Leistungspotentiale identifiziert und gezielt in Richtung herausragende Führung weiterentwickelt.

Konzept

An der Spitze ist es bekanntermassen einsam, die Luft ist dünn und ehrliches Feedback selten. Die Frage „wie gut bin ich eigentlich im Vergleich zu anderen Top-Führungskräften?“ steht als dauernder Begleiter im Raum. Darauf eine fundierte, daten- und nicht meinungsbasierte Antwort zu erhalten, ist nicht einfach.

Genau darauf liefert dieses Intensiv-Seminar, basierend auf einem individuellen 360-Grad Feedback, eine Antwort. Anhand von 16 unterschiedlichen Führungskompetenzen werden die eigenen Ausprägungen und der Vergleich mit internationalen Top-Managern aufgezeigt. Darauf aufbauend wird ein klarer Weg zu noch besserer Führungskompetenz aufgezeigt und ein individueller Entwicklungsplan definiert.

Es geht dabei nicht um die theoretische Beschreibung des „perfekten Chefs“, sondern um das praktische Aufzeigen eines effektiven Entwicklungsweges in Richtung herausragende Führung. Immer mit Fokus auf den Zusammenhang zwischen Führungseffektivität und Unternehmensgewinn, Mitarbeiterengagement und -fluktuation.

Themenschwerpunkte

Analyse

Als Vorbereitung auf das Intensiv-Seminar wird für jeden Teilnehmenden ein individuelles 360-Grad Feedback erstellt. Auf dieser Basis erfolgt dann die persönliche Stärken-/Schwächen Analyse im Seminar.

Ziel: Herausragende Führung

Gut sind Sie schon. Jetzt möchten Sie sich als herausragende Führungskraft positionieren. Leider reichen dafür die normalerweise im Unternehmen genutzten Feedback-Tools nicht aus. Gerade auf der obersten Führungsebene wird klares und direktes Feedback zur Mangelware. Und selbst wenn das Feedback vorliegt, was sagt es aus? Wie gut bin ich wirklich? In einer kleinen Gruppe von Teilnehmenden der obersten Führungshierarchie werden ausgehend von der individuellen Analyse der Vergleich mit internationalen Top-Führungskräften vorgenommen und effektive Wege zu herausragender Führung definiert.

Individuelle persönliche Entwicklung

Anhand von 16 unterschiedlichen Führungskompetenzen und deren individuellen Erfüllung kann der persönliche Weg zu herausragender Führung klar umschrieben werden. Effektive Entwicklung bedeutet nicht die gleichmässige Entwicklung aller Kompetenzen, sondern die gezielte Entwicklung von ein bis drei Schlüsselkompetenzen. Dieser individuelle Entwicklungsplan mit klaren Massnahmen wird das Ergebnis des Intensiv-Seminars Return on Leadership sein.

Nicht-lineare Steigerung von Führungskompetenz

Welche Kompetenzen haben den stärksten Einfluss auf die Führungseffektivität? Mit welchem Trainingsansatz können diese am erfolgreichsten weiter entwickelt werden? Fragen, die im hoch effektiven Cross-Training der zielführendsten Führungskompetenzen im Intensiv-Seminar diskutiert und beantwortet werden.

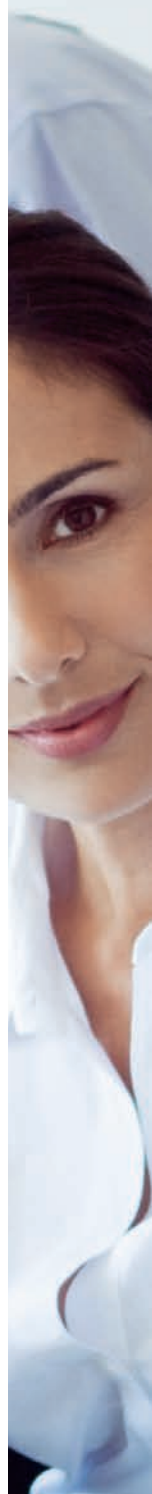
Seminardaten (2 Tage)

| Sem.-Nr. | Ort | Datum |
|----------|---------|------------------------|
| 82122 | Brunnen | 21.–22. Februar 2022 |
| 82222 | Brunnen | 26.–27. September 2022 |

Seminargebühr*: CHF 3200.– (zzgl. 7.7% MWST)

Detailinformationen, Anmeldung via Internet: www.sgmi.ch/luf18

*Rechnungsstellung in EUR zum aktuellen Tageskurs möglich



Information und Beratung

Gerne stehen wir Ihnen für nähere Informationen zu den einzelnen Seminaren, Lehrgängen, Diplomen oder für die telefonische Beratung zur Auswahl des für Sie geeigneten Weiterbildungs-Bausteins zur Verfügung.

Telefon +41 (0)71 223 50 30

Telefax +41 (0)71 223 50 32

Anmeldung

Bitte füllen Sie beiliegende Anmeldekarte aus, und senden Sie diese an uns.

SGMI Management Institut St.Gallen

Bogenstrasse 7

CH-9000 St. Gallen

Telefax +41 (0)71 223 50 32

Internet www.sgmi.ch

E-Mail seminare@sgmi.ch

Nach Erhalt Ihrer Anmeldung senden wir Ihnen:

- > die Bestätigung Ihrer Anmeldung mit Rechnung
- > Informationen zu Ablauf, Hotel und Anreise
- > das Zimmerreservationsblatt für Ihre Hotelbuchung

Sollte das Seminar bereits ausgebucht oder eine Zulassung zu einem Diplom nicht möglich sein, werden Sie unverzüglich davon unterrichtet. Kleinere Programmänderungen und Referentenumstellungen bleiben vorbehalten.

Seminargebühr, Diplomgebühr, Euro

Die Seminargebühr beinhaltet die Kosten für das Seminar und die Seminarunterlagen. In der Diplomgebühr inbegriffen sind die Kosten für Seminare, Workshops und den Diplomteil (alle Seminar- und Diplomgebühren zzgl. 7.7% MWST). Nicht enthalten sind sämtliche Hotelleistungen wie Übernachtung und Verpflegung, die vom Teilnehmer direkt dem Hotel zu bezahlen sind.

Mehrteilige Seminare können nur als Ganzes gebucht werden. Versäumte Seminartage oder Seminarteile können nicht nachgeholt werden.

Die Seminar-, Diplomgebühr kann in Schweizer Franken oder in Euro zum jeweiligen Tageskurs bezahlt werden.

Umbuchung, Stornierung

Umbuchungen von einer Seminar- oder Diplombuchung auf eine andere sind nur einmalig bis 6 Wochen vor Seminarbeginn gegen eine Gebühr von CHF 350.– möglich. Stornierungen sind bis 3 Monate vor Seminarbeginn kostenlos. Bei Stornierungen zwischen 3 Monaten und 6 Wochen vor Seminarbeginn werden 40% der Seminar- resp. Diplomgebühr verrechnet. Die volle Seminar- resp. Diplomgebühr wird verrechnet, wenn die Abmeldung weniger als 30 Werkstage vor Seminarbeginn erfolgt.

Wir empfehlen, eine Annullationsversicherung bei Ihrer Versicherungsgesellschaft abzuschliessen, die Stornokosten wegen Krankheit und anderer Ereignisse abdeckt.

Hotel

Unsere Seminarhotels bieten unseren Seminarteilnehmern preisgünstige Seminarpauschalen an. Die Zimmerreservation übernimmt das SGMI Management Institut St. Gallen aufgrund Ihres retournierten Zimmerreservationsblattes. Wir bitten Sie, das Zimmerreservationsblatt auszufüllen und an seminare@sgmi.ch zu senden. Das Hotel stellt jedem Teilnehmer individuell Rechnung, die Bezahlung der Rechnung erfolgt durch den Teilnehmer direkt beim Auschecken am letzten Seminartag.

Die vollständigen «Allgemeinen Geschäftsbedingungen» können im Internet unter www.sgmi.ch/agb entnommen werden.

Anreise zum Seminarort

Angaben zu Hotel und Anreise erhalten Sie mit der Anmeldebestätigung.

Sämtliche Teilnehmerstimmen können am SGMI Management Institut St. Gallen persönlich eingesehen werden.

Anmeldekarten

Wir freuen uns über Ihre Anmeldung.
Bitte senden Sie uns den Anmeldebogen per Post, Fax oder E-Mail.


SGMI Management Institut
St. Gallen
Bogenstrasse 7
CH-9000 St. Gallen

Telefon +41 (0)71 223 50 30
Telefax +41 (0)71 223 50 32
Internet www.sgmi.ch
E-Mail seminare@sgmi.ch

Wir melden uns für folgende Seminare/Programme an:

| | | |
|---|--------------|---------------------|
| Nummer/Datum | Name | Vorname |
| | Geburtsdatum | |
| | Firma | |
| | Strasse | |
| | PLZ/Ort | |
| | Telefon | Fax |
|  | E-Mail | Anzahl Beschäftigte |
| | Branche | Funktion |
| JP2022 | Datum | Unterschrift |

Wir melden uns für folgende Seminare/Programme an:

| | | |
|---|--------------|---------------------|
| Nummer/Datum | Name | Vorname |
| | Geburtsdatum | |
| | Firma | |
| | Strasse | |
| | PLZ/Ort | |
| | Telefon | Fax |
|  | E-Mail | Anzahl Beschäftigte |
| | Branche | Funktion |
| JP2022 | Datum | Unterschrift |

Infokarte

Bitte rufen Sie mich an. Ich interessiere mich für:

- Seminare, Programme
- Master, Diplome, Zertifikate
- Corporate Programs
- Management Consulting
- SGMI Alumni Network

| | |
|----------|---------|
| Name | Vorname |
| Firma | |
| Funktion | |
| Telefon | E-Mail |

JP2022